



ДИРЕКЦИЯ ПО ПРАВОВЫМ ВОПРОСАМ

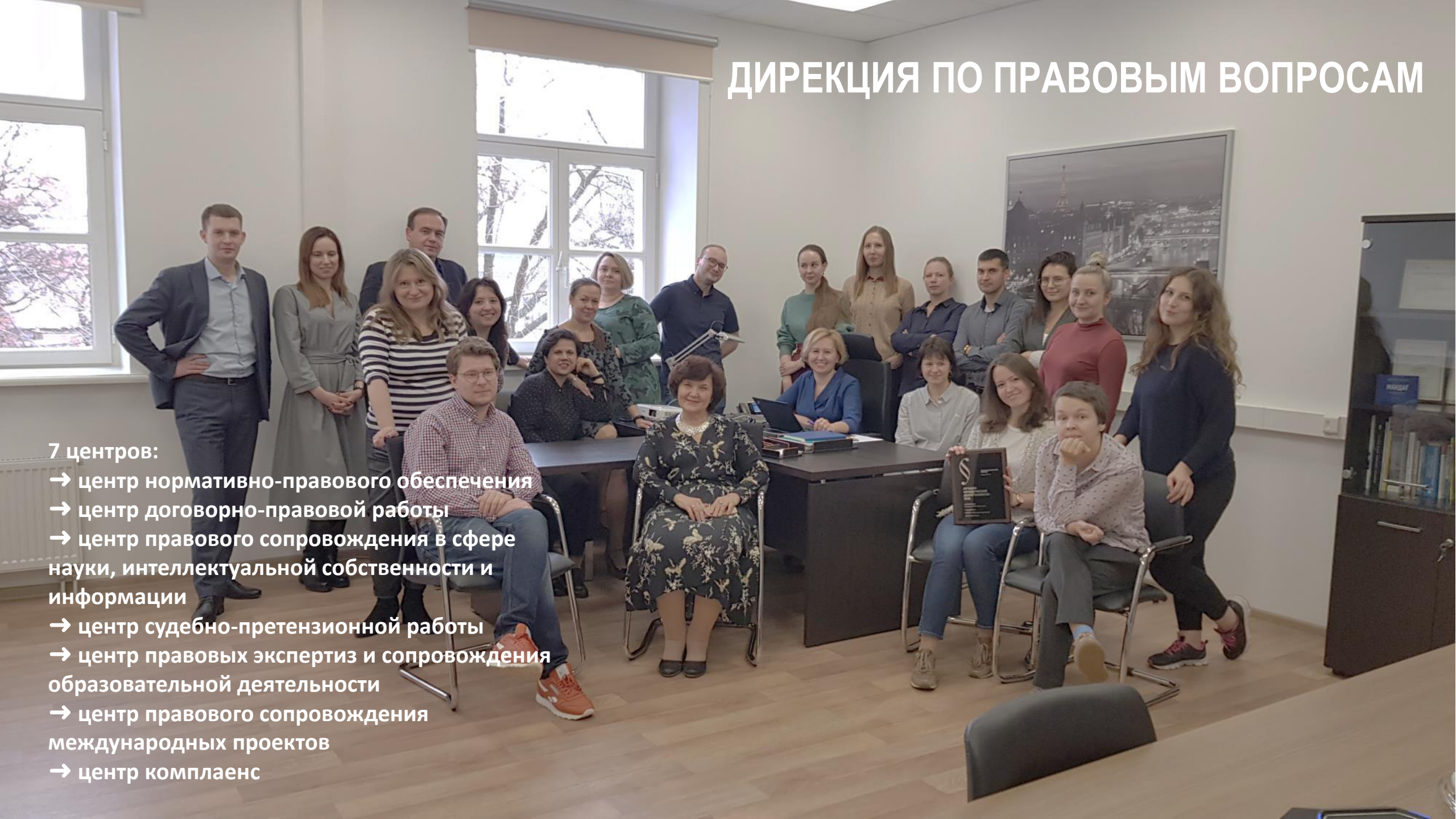
**О ПРАВОВЫХ ОСНОВАХ РАБОТЫ  
ПРЕПОДАВАТЕЛЕЙ И  
ИССЛЕДОВАТЕЛЕЙ НИУ ВШЭ**

Москва, 2023

# ДИРЕКЦИЯ ПО ПРАВОВЫМ ВОПРОСАМ

7 центров:

- центр нормативно-правового обеспечения
- центр договорно-правовой работы
- центр правового сопровождения в сфере науки, интеллектуальной собственности и информации
- центр судебно-претензионной работы
- центр правовых экспертиз и сопровождения образовательной деятельности
- центр правового сопровождения международных проектов
- центр комплаенс



# Локальные нормативные акты университета

НИУ ВШЭ принимает локальные нормативные акты в пределах своей компетенции в соответствии с трудовым законодательством и ФЗ «Об образовании в РФ» (**положения, порядки, правила, регламенты, приказы и иные виды ЛНА**)

Все работники НИУ ВШЭ при приеме на работу знакомятся с основными ЛНА

Подписывая **Лист ознакомления с ЛНА**, работник подтверждает, что ознакомлен с основными документами, устанавливающими его права, обязанности и ответственность, а также что содержание этих документов ему понятно

В структурном подразделении может быть дополнительный лист ознакомления с ЛНА (в зависимости от специфики подразделения)

  
**Национальный исследовательский университет «Высшая школа экономики»**

**Лист ознакомления с локальными нормативными актами и прохождении инструктаж (для научно-педагогических работников)**

Я, \_\_\_\_\_ Ф.И.О. \_\_\_\_\_

настоящим подтверждаю, что до подписания трудового договора ознакомлен(а) с нижеуказанными локальными нормативными актами Национального исследовательского университета «Высшая школа экономики» (далее – НИУ ВШЭ, Университет).

Я подтверждаю, что указанные локальные нормативные акты мною прочитаны и поняты, все вопросы, касающиеся их содержания, мне разъяснены.

Я подтверждаю, что проинформирован и осведомлен о том, что локальные нормативные акты Университета, в том числе, регулирующие трудовые и иные отношения связанные с ним, относятся, а также непосредственно связанные с трудовой деятельностью работников, размещаются на корпоративном сайте (портале) НИУ ВШЭ в разделе «Организационно-правовые документы и локальные акты».

Имя	Имя	Имя
Фамилия	Фамилия	Фамилия
Подпись	Подпись	Подпись
Дата	Дата	Дата

С Правилами внутреннего трудового распорядка НИУ ВШЭ

Ознакомлен(а) \_\_\_\_\_ (цифра «0» – «нет», «1» – «да»)

№ п/п	Наименование локального нормативного акта	Результаты	Ссылка на корпоративный сайт (портал), где размещены локальные нормативные акты
1	Декларация об отсутствии конфликта интересов	Утверждено приказом НИУ ВШЭ от 06.12.2013, протокол № 50	<a href="https://www.hse.ru/docs/104100131.html">https://www.hse.ru/docs/104100131.html</a>
2	Положение об оплате труда работников Национального исследовательского университета «Высшая школа экономики»	Утверждено приказом НИУ ВШЭ от 02.06.2017 № 6.18.1.01/0206-08 (в действующей редакции)	<a href="https://www.hse.ru/docs/20410074.html">https://www.hse.ru/docs/20410074.html</a>
3	Положение об оплате труда работников федерального государственного автономного учреждения «Национальный исследовательский университет «Высшая школа экономики»	Утверждено приказом НИУ ВШЭ от 27.02.2015, протокол № 02, и введено в действие приказом НИУ ВШЭ от 27.03.2015 № 6.18.1.01/2703-03 (в действующей редакции)	<a href="https://www.hse.ru/docs/147101094.html">https://www.hse.ru/docs/147101094.html</a>
4	Положение о премировании преподавателей работы по контрактам	Утверждено приказом НИУ ВШЭ от 22.12.2013, протокол № 13, и введено в действие приказом НИУ ВШЭ от 04.03.2015, протокол № 2, и введено в действие приказом НИУ ВШЭ от 23.03.2017 № 6.18.1.01/2303-11 (в действующей редакции)	<a href="https://www.hse.ru/docs/04440004.html">https://www.hse.ru/docs/04440004.html</a>

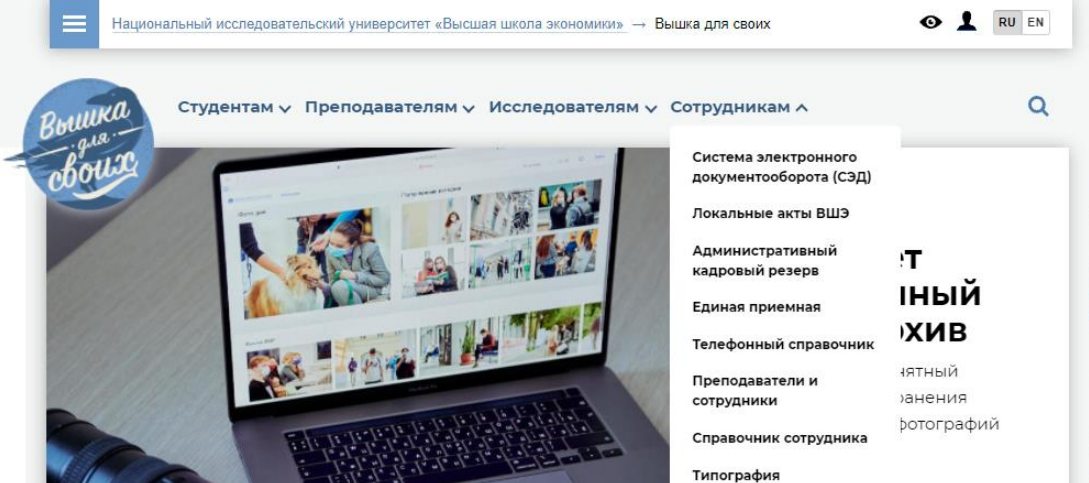
№ п/п	Наименование локального нормативного акта	Результаты	Ссылка на корпоративный сайт (портал), где размещены локальные нормативные акты
1	Положение о приеме на работу и приеме на работу в должности преподавателя профессорско-преподавательского состава Национального исследовательского университета «Высшая школа экономики»	Утверждено приказом НИУ ВШЭ от 12.01.2018 № 6.18.1.01/1201-03 (в действующей редакции)	<a href="https://www.hse.ru/docs/104101311.html">https://www.hse.ru/docs/104101311.html</a>
2	Положение о приеме на работу и приеме на работу в должности преподавателя профессорско-преподавательского состава Национального исследовательского университета «Высшая школа экономики»	Утверждено приказом НИУ ВШЭ от 13.11.2015, протокол № 10, и введено в действие приказом НИУ ВШЭ от 04.12.2015 № 6.18.1.01/0412-04 (в действующей редакции)	<a href="https://www.hse.ru/docs/104101311.html">https://www.hse.ru/docs/104101311.html</a>
3	Положение о приеме на работу и приеме на работу в должности преподавателя профессорско-преподавательского состава Национального исследовательского университета «Высшая школа экономики»	Утверждено приказом НИУ ВШЭ от 20.07.2015 № 6.18.1.01/2007-07 (в действующей редакции)	<a href="https://www.hse.ru/docs/147101094.html">https://www.hse.ru/docs/147101094.html</a>
4	Положение о приеме на работу и приеме на работу в должности преподавателя профессорско-преподавательского состава Национального исследовательского университета «Высшая школа экономики»	Утверждено приказом НИУ ВШЭ от 26.04.2013, протокол № 45, и введено в действие приказом НИУ ВШЭ от 11.05.2013 № 6.18.1.01/1105-04 (в действующей редакции)	<a href="https://www.hse.ru/docs/104101311.html">https://www.hse.ru/docs/104101311.html</a>
5	Положение о приеме на работу и приеме на работу в должности преподавателя профессорско-преподавательского состава Национального исследовательского университета «Высшая школа экономики»	Утверждено приказом НИУ ВШЭ от 07.04.2017, протокол № 04, и введено в действие приказом НИУ ВШЭ от 27.04.2017 № 6.18.1.01/2704-19 (в действующей редакции)	<a href="https://www.hse.ru/docs/205704161.html">https://www.hse.ru/docs/205704161.html</a>
6	Положение о приеме на работу и приеме на работу в должности преподавателя профессорско-преподавательского состава Национального исследовательского университета «Высшая школа экономики»	Утверждено приказом НИУ ВШЭ от 27.04.2017 № 6.18.1.01/2704-19 (в действующей редакции)	<a href="https://www.hse.ru/docs/205704161.html">https://www.hse.ru/docs/205704161.html</a>
7	Положение о приеме на работу и приеме на работу в должности преподавателя профессорско-преподавательского состава Национального исследовательского университета «Высшая школа экономики»	Утверждено приказом НИУ ВШЭ от 27.04.2017 № 6.18.1.01/2704-19 (в действующей редакции)	<a href="https://www.hse.ru/docs/205704161.html">https://www.hse.ru/docs/205704161.html</a>
8	Положение о приеме на работу и приеме на работу в должности преподавателя профессорско-преподавательского состава Национального исследовательского университета «Высшая школа экономики»	Утверждено приказом НИУ ВШЭ от 22.06.2018, протокол № 07, и введено в действие приказом НИУ ВШЭ от 11.07.2018 № 6.18.1.01/1107-15 (в действующей редакции)	<a href="https://www.hse.ru/docs/271413674.html">https://www.hse.ru/docs/271413674.html</a>
9	Положение о приеме на работу и приеме на работу в должности преподавателя профессорско-преподавательского состава Национального исследовательского университета «Высшая школа экономики»	Утверждено приказом НИУ ВШЭ от 02.03.2018, протокол № 2, и введено в действие приказом НИУ ВШЭ от 23.03.2018 № 6.18.1.01/2303-13 (в действующей редакции)	<a href="https://www.hse.ru/docs/317010734.html">https://www.hse.ru/docs/317010734.html</a>
10	Положение о приеме на работу и приеме на работу в должности преподавателя профессорско-преподавательского состава Национального исследовательского университета «Высшая школа экономики»	Утверждено введено в действие приказом НИУ ВШЭ от 01.06.2016 № 6.18.1.01/0106-06 (в действующей редакции)	<a href="https://www.hse.ru/docs/147101094.html">https://www.hse.ru/docs/147101094.html</a>
11	Положение о приеме на работу и приеме на работу в должности преподавателя профессорско-преподавательского состава Национального исследовательского университета «Высшая школа экономики»	Утверждено приказом НИУ ВШЭ от 24.03.2014 № 6.18.1.01/2403-01 (в действующей редакции)	<a href="https://www.hse.ru/docs/317010734.html">https://www.hse.ru/docs/317010734.html</a>

## Где найти ЛНА ВШЭ?

**1 способ:** Вбить в любом интернет-поисковике «Организационно-правовые документы НИУ ВШЭ» и перейти на [портал](#)

**2 способ:** на портале в разделе «Вышка для своих»

**3 способ:** регулярно знакомиться с Дайджестом правовой информации



Национальный исследовательский университет «Высшая школа экономики» → Вышка для своих

Студентам ▾ Преподавателям ▾ Исследователям ▾ Сотрудникам ▾

Система электронного документооборота (СЭД)

Локальные акты ВШЭ

Административный кадровый резерв

Единая приемная

Телефонный справочник

Преподаватели и сотрудники

Справочник сотрудника

Типография

**ИНТЕРНЕТ-АРХИВ**

чатный канал  
задания  
фотографий

# Правила внутреннего трудового распорядка

В каждой организации, где есть работники, должны действовать Правила внутреннего трудового распорядка (статья 189 ТК РФ)

**Правила внутреннего трудового распорядка НИУ ВШЭ (ПВТР)** – это основной локальный нормативный акт, который регулирует трудовую деятельность работников НИУ ВШЭ

В ПВТР устанавливаются:

- порядок приема и увольнения работников
- основные права и обязанности работников и работодателя  
**(ПВТР устанавливает особые права и обязанности НПР!)**
- режим работы и отдыха
- порядок поощрения работников и применения взысканий
- оплата труда работников
- другие вопросы трудовой деятельности

## Среди ключевых прав НПР ВШЭ:

- определять содержание и форму реализации учебных дисциплин в соответствии с образовательным стандартом и образовательной программой
- вести научные исследования, реализуя свои научные интересы
- публиковать доклады, статьи, монографии, учебные пособия за счет университета или с использованием информационных ресурсов ВШЭ
- участвовать в проектной и экспертно-аналитической работе ВШЭ
- проходить стажировки, в том числе за рубежом, в порядке, установленном ЛНА ВШЭ

## Среди ключевых обязанностей НПР ВШЭ:

- добросовестно исполнять свои трудовые обязанности
- учитывать мнение обучающихся и предоставлять им по их запросу комментарии (обратную связь) по вопросам, касающимся организации образовательного процесса
- не вести в университете или от имени университета политической деятельности
- не совершать действий, наносящих ущерб деловой репутации университета, его работников и обучающихся
- соблюдать санитарно-эпидемиологические требования и меры, предпринимаемые ВШЭ при возникновении угрозы распространения заболевания, представляющего опасность для окружающих
- соблюдать правила указания аффилиации с ВШЭ

# Аффилиация с ВШЭ

В соответствии с пунктом 3.3. ПВТР, работник обязан соблюдать следующие **правила обозначения своей связи (указания аффилиации)** с университетом:

Выступать публично или размещать публикации, в том числе в СМИ и Интернете **от имени университета** (иного структурного подразделения) либо от неопределенного круга работников и/или обучающихся



- Только при наличии соответствующих полномочий
- Либо после получения согласия уполномоченных органов (должностных лиц) университета

Выступать публично или размещать публикации, в том числе в СМИ и Интернете, **от своего имени с указанием своей должности в университете и места работы**



- А) соблюдать требования законодательства и нормы профессиональной этики
- Б) если высказывание создает риски возникновения негативных социальных реакций и/или способно привести к отрицательным репутационным последствиям для ВШЭ:
  - воздерживаться от аффилиации
  - либо размещать оповещение о том, что высказывание является личным мнением работника и не отражает позицию университета

Кроме высказываний в рамках компетенции работника и либо соответствующие официальной позиции ВШЭ, либо отражающие результаты работ, проводимых в ВШЭ с участием работника!

Риски работник определяет самостоятельно.

Если требования были нарушены – университет требует обязательного размещения оповещения о том, что соответствующее высказывание является личным мнением работника и не отражает позицию ВШЭ

Аффилиация обязательна:

- при публичном выступлении на российских и международных мероприятиях, посвященных исследовательской деятельности работника
- при опубликовании монографий, статей и других профессиональных научных работ

Частные высказывания и действия работника, осуществленные без указания аффилиации с ВШЭ, не порождают прав и обязанностей работника перед университетом

# ЛНА университета, которые не включены в лист ознакомления с ЛНА, но о которых необходимо знать

## [Положение о факультете](#)

- определяет правовые, организационные и экономические основы деятельности факультета ВШЭ и структурных подразделений, входящих в его состав
- важно знать, если нужно разобраться в организации работы факультета, особенностях управления, финансирования и задачах

## [Правила внутреннего распорядка обучающихся НИУ ВШЭ](#)

- описаны основные обязанности обучающихся и порядок привлечения к дисциплинарной ответственности
- важно знать, если необходимо привлечь студента к дисциплинарной ответственности (например, за плагиат, списывание, нарушение общественного порядка и пр.)

## [Положение об основной образовательной программе высшего образования](#)

- основной документ про ОП ВШЭ (как утверждается, функционирует и управляется)
- важно знать, если есть желание стать академическим наставником, академическим руководителем или войти в академический совет программы

## [Регламент планирования и организации дисциплин вариативной части основных образовательных программ](#)

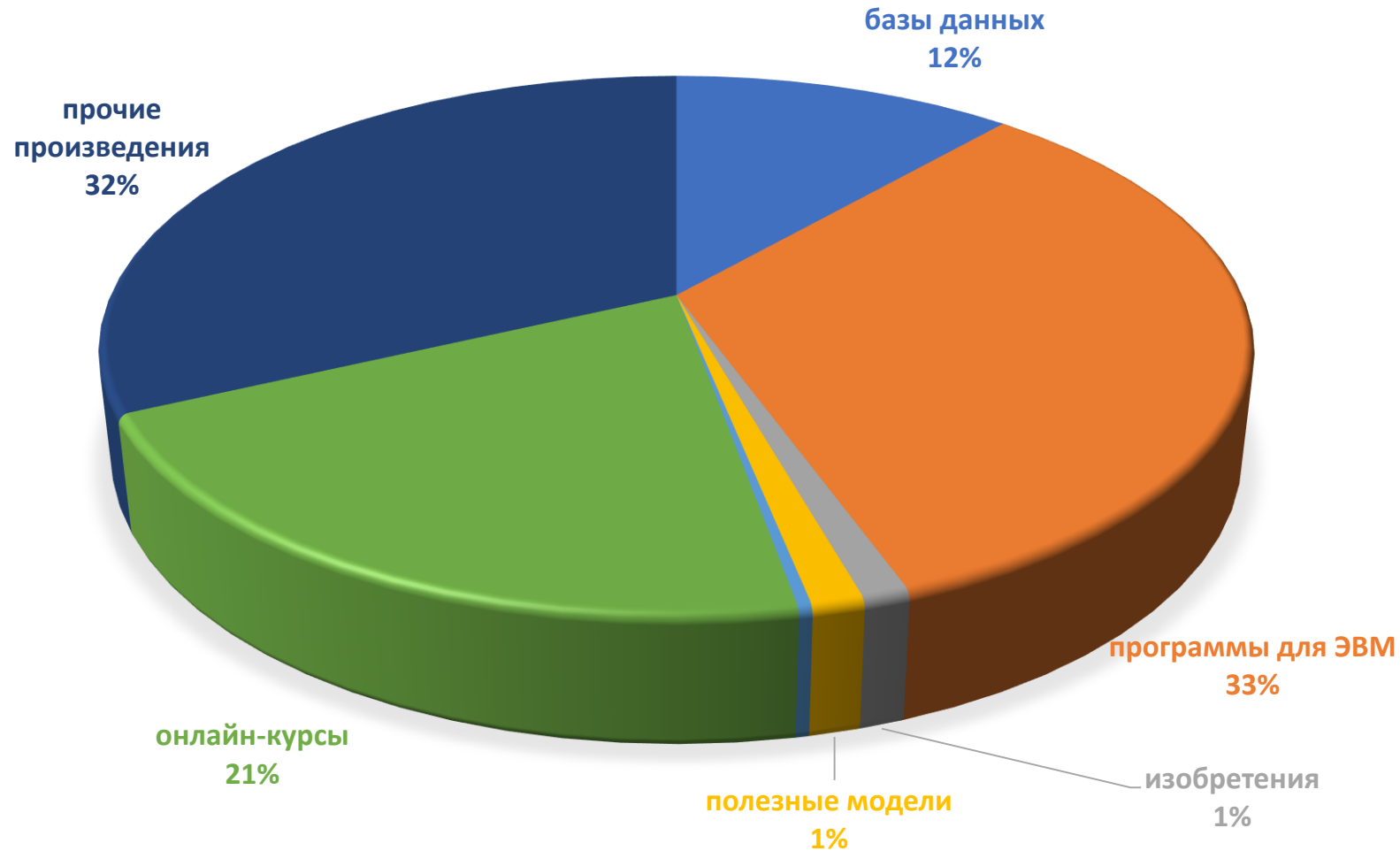
- определяет порядок освоения студентами дисциплин по выбору
- важно знать, если есть желание предложить дисциплину для вариативной части, или факультатив

## [Положение об итоговой аттестации студентов образовательных программ высшего образования – программ бакалавриата, специалитета и магистратуры](#)

- устанавливает особенности организации и проведения ГИА
- важно знать, так как НПР включаются и непосредственно работают в составах экзаменационных комиссий, эта работа учитывается в нагрузке

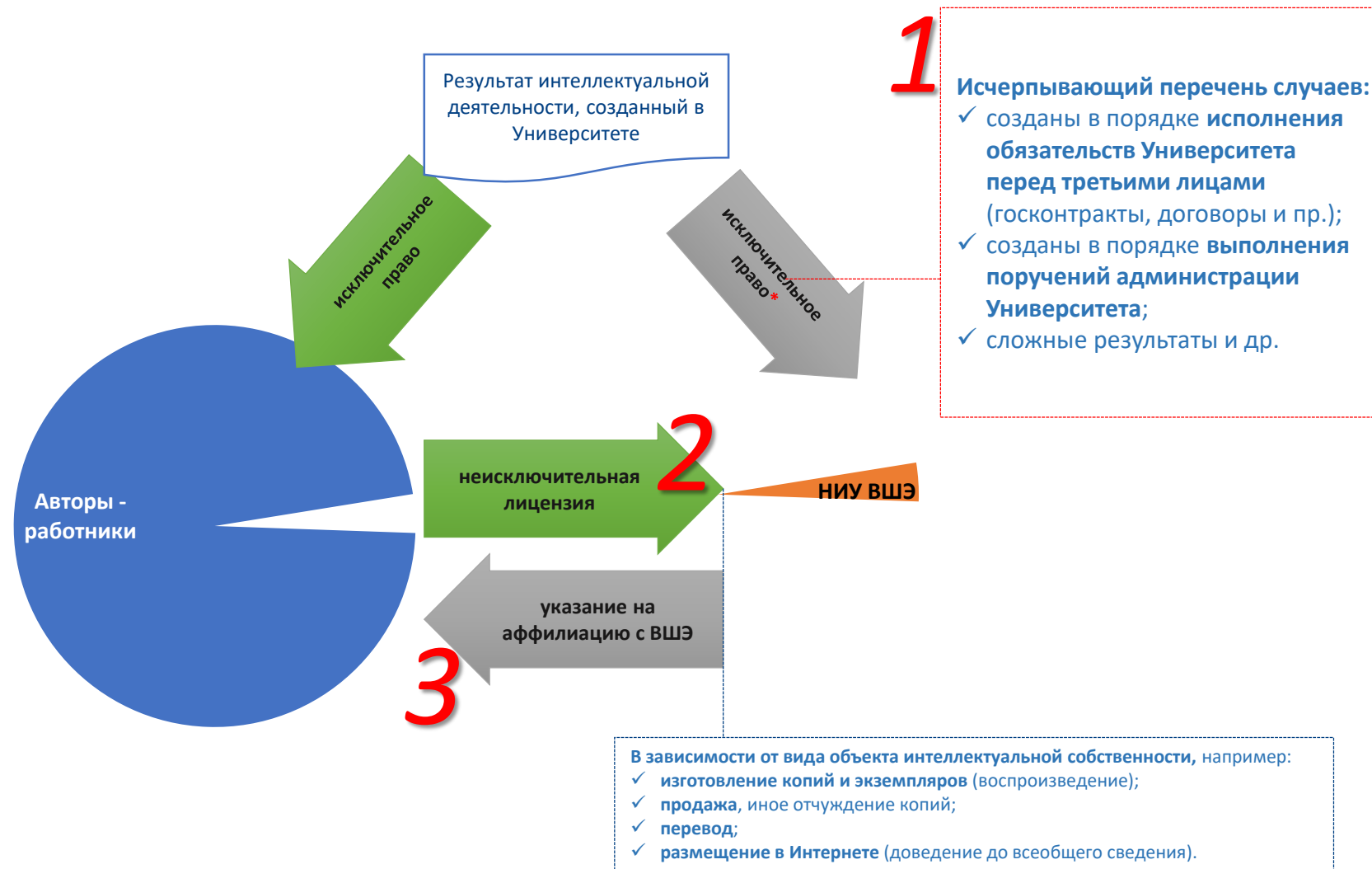
# Охрана интеллектуальной собственности

ИНТЕЛЛЕКТУАЛЬНАЯ СОБСТВЕННОСТЬ НИУ ВШЭ ПО  
СОСТОЯНИЮ НА 15.07.2023



ВСЕГО: 1518 РИД

# Сбалансированный подход





# Прозрачные, четкие и доступные правила в области интеллектуальной собственности

✓ **вопросы распределения прав на интеллектуальную собственность разрешаются «на берегу»;**

✓ **схема распределения прав определена для всех основных видов результатов интеллектуальной деятельности, применительно к специфике университета и с учетом разумной практики (приложение 1 к Положению);**

✓ **ответы на вопросы, содержащие типичные для Университета кейсы, изложены в доступной форме в Кодексе практики в области интеллектуальной собственности Университета (пункт 13.2 Положения).**

*Приложение 1  
К Положению об основных принципах политики  
Национального исследовательского университета  
«Высшая школа экономики» в области  
интеллектуальной собственности*

Распределение прав на отдельные виды результатов интеллектуальной деятельности, создаваемых в Университете.

Прим. У – Университет

№	Потенциальные адресаты	Вид результатов интеллектуальной деятельности	РАСПРЕДЕЛЕНИЕ ИНТЕЛЛЕКТУАЛЬНЫХ ПРАВ												
			ИСКЛЮЧИТЕЛЬНОЕ право принадлежит	НЕИСКЛЮЧИТЕЛЬНЫЕ права на использование											
				воспроизведение	распространение	публичный показ	импорт	прокат	публичное исполнение	сообщение в эфир	сообщение по кабелю	перевод или другая переработка	допущение до всеобщего сведения	выдачи сублицензий	
1	Преимущественно кафедры, факультеты	Учебно-методические материалы	1.1. учебные программы 1.2. учебно-методические комплексы 1.3. учебно-методические материалы, созданные для включения в LMS 1.4. контрольно-измерительные материалы 1.5. учебные пособия	Автору результата интеллектуальной деятельности  При осуществлении исключительного права автор должен указывать, что результат интеллектуальной деятельности создан в НИУ ВШЭ, и требовать такого указания от лиц, использующих результат  Прим. 1.	У	У	У	У	У	У	У	У	У	У	У



КОДЕКС ПРАКТИКИ В ОБЛАСТИ  
ИНТЕЛЛЕКТУАЛЬНОЙ СОБСТВЕННОСТИ  
ВЫСШЕЙ ШКОЛЫ ЭКОНОМИКИ

# Запись занятий

## Регламент создания, использования и хранения записей занятий в Национальном исследовательском университете «Высшая школа экономики»

- 2.1. Преподаватели **обязаны осуществлять запись занятия**, если:
- 2.1.1. указанное занятие проводится в дистанционном или гибридном формате в соответствии с программой учебной дисциплины, допускающей асинхронное освоение учебного материала, и включено в расписание;
- 2.1.2. решение о записи занятий принято руководителем структурного подразделения, реализующего образовательную программу, или академическим руководителем образовательной программы, независимо от формата проведения занятия и его включения в расписание.

Пределы использования записей преподавателем для собственных нужд ограничены

**Обязательно уведомление о записи занятий участников записи**

# Использование чужой ИС

**Использовать чужую ИС можно только с согласия правообладателя и с соблюдением прав авторов!**

**Исключение – случаи свободного использования, установленные законом.**

Можно без согласия автора и правообладателя и без выплаты вознаграждения:

✓ **цитировать:**

- правомерно обнародованные произведения в оригинале и в переводе
- в научных, полемических, критических, информационных, учебных целях, в целях раскрытия творческого замысла автора
- в объеме, оправданном целью цитирования

✓ **использовать в качестве иллюстраций:**

- правомерно обнародованные произведения и отрывки из них
- в изданиях, радио- и телепередачах, звуко- и видеозаписях учебного характера
- в объеме, оправданном поставленной целью

✓ **публично исполнять:**

- правомерно обнародованные произведения
- путем их представления в живом исполнении
- без цели извлечения прибыли
- в образовательных организациях
- работниками (сотрудниками) данных организаций и лицами, обслуживаемыми данными организациями

**При этом обязательно указывать автора и источник заимствования!**

Подробнее см. ст. 1274 Гражданского кодекса Российской Федерации, Кодексе практики НИУ ВШЭ в сфере ИС

# Использование чужой ИС

Стоимость ошибки = от 60 до 100 тыс. рублей

The screenshot shows a Google search interface for 'Михайловский замок'. On the left, search results from Wikipedia and SPbGid.ru are visible. The main area displays a grid of 12 small images and a large image of the Mikhailovsky Palace. A blue hand-drawn circle highlights a copyright notice at the bottom of the large image: 'Изображения могут быть защищены авторским правом.' The search filters at the top include 'Все', 'Недавние', 'От владельца', 'Панорамы и Просмотр улиц', and 'Видео'. The search title is 'Михайловский замок'.

## Источник:

[https://www.google.ru/search?newwindow=1&scas\\_esv=568425080&q=%D0%BC%D0%B8%D1%85%D0%B0%D0%B9%D0%BB%D0%BE%D0%B2%D1%81%D0%BA%D0%B8%D0%B9+%D0%B7%D0%B0%D0%BC%D0%BE%D0%BA+%D1%84%D0%BE%D1%82%D0%BE&uds=H4sIAAAAAAAAA-Py4-K4sOTCvotNF\\_YJCZUIRacVZmeIJBclFSoUpJVIFRkwFulc2HNhx8XWCxsu7Lyw-8K-C5suNI7YdWHHhZ0KF7YDBfcAhXYpXGyBmGGExQwAriLqDmQAAAA&sa=X&ved=2ahUKEwiBgbfB18eBAxUsGBAIHfhKB78QxKsJegQICRAB&ictx=0&biw=1920&bih=963&dpr=1#lpg=cid:CglgAQ%3D%3D,ik:CAoSL\\_EFGMVFPcE44eGJoT0Z1NkVCcFdJSDRnTkdxdjV1dlIdEWVIOZEJuOFdUZncx](https://www.google.ru/search?newwindow=1&scas_esv=568425080&q=%D0%BC%D0%B8%D1%85%D0%B0%D0%B9%D0%BB%D0%BE%D0%B2%D1%81%D0%BA%D0%B8%D0%B9+%D0%B7%D0%B0%D0%BC%D0%BE%D0%BA+%D1%84%D0%BE%D1%82%D0%BE&uds=H4sIAAAAAAAAA-Py4-K4sOTCvotNF_YJCZUIRacVZmeIJBclFSoUpJVIFRkwFulc2HNhx8XWCxsu7Lyw-8K-C5suNI7YdWHHhZ0KF7YDBfcAhXYpXGyBmGGExQwAriLqDmQAAAA&sa=X&ved=2ahUKEwiBgbfB18eBAxUsGBAIHfhKB78QxKsJegQICRAB&ictx=0&biw=1920&bih=963&dpr=1#lpg=cid:CglgAQ%3D%3D,ik:CAoSL_EFGMVFPcE44eGJoT0Z1NkVCcFdJSDRnTkdxdjV1dlIdEWVIOZEJuOFdUZncx)

# Конфиденциальность информации

Пункт 3.1 Положения о защите КИ:  
к конфиденциальной информации  
относятся:

- ❖ Персональные данные (коллег, студентов, контрагентов и т.д.)
- ❖ Секреты производства (ноу-хау)
- ❖ Иные сведения из приложения 1, в том числе:
  - Логин и пароли от корпоративных информационных систем;
  - Персональные данные обучающихся, работников и партнеров университета;
  - Коммерчески значимая информация

Основные локальные нормативные акты:

- [1. Положение об обработке персональных данных НИУ ВШЭ;](#)
- [2. Положение о защите конфиденциальной информации НИУ ВШЭ;](#)
- [3. Правила обеспечения информационной безопасности в НИУ ВШЭ.](#)

# Защита детей от информации, причиняющей вред

Не касается оборота научной, научно-технической, статистической информации.

НО: касается всех других видов информации.

**Когда ставить знак информационной продукции (0+, 6+, 12+, 16+)?**

При информировании о любом мероприятии культурно-просветительского характера (день открытых дверей, просветительская лекция и проч.)

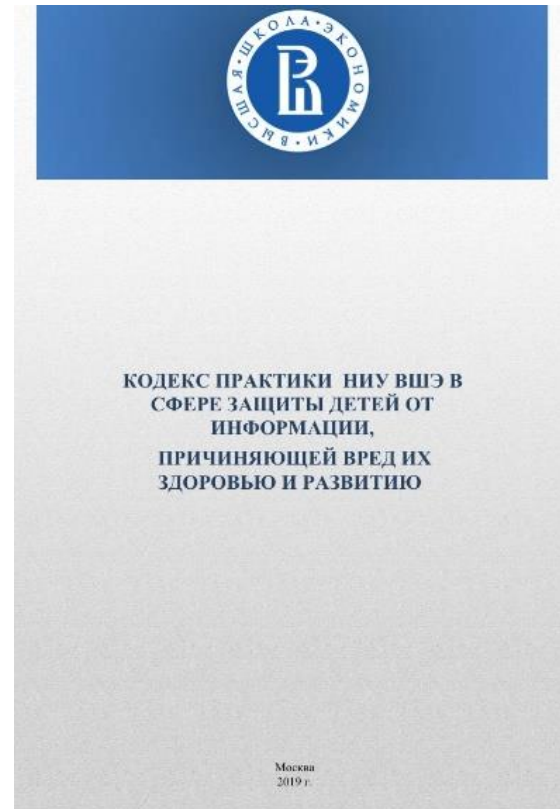
Можно ли проводить мероприятия или использовать на мероприятиях материалы 18+?

Нет

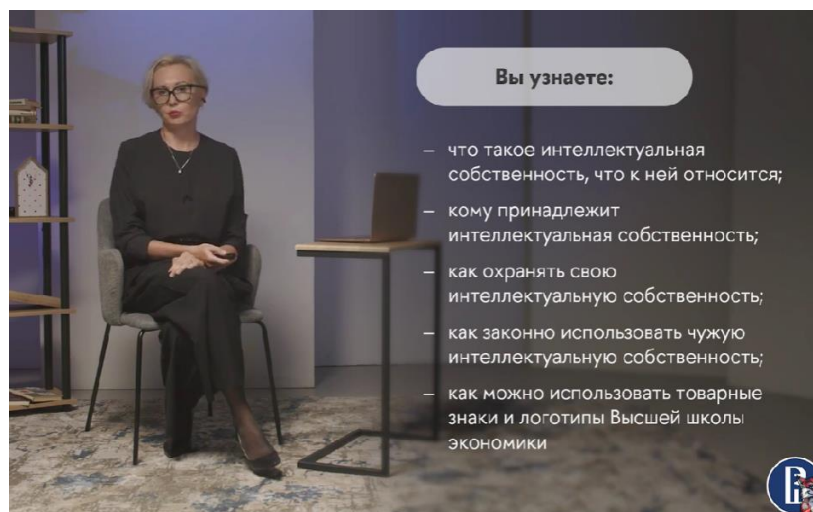
Исключение: приказ ректора или проректора в порядке раздела 5 Положения о защите несовершеннолетних ... от информации ...

Основной локальный акт:

[Положение о защите несовершеннолетних обучающихся НИУ ВШЭ от информации, причиняющей вред их здоровью и развитию](#)

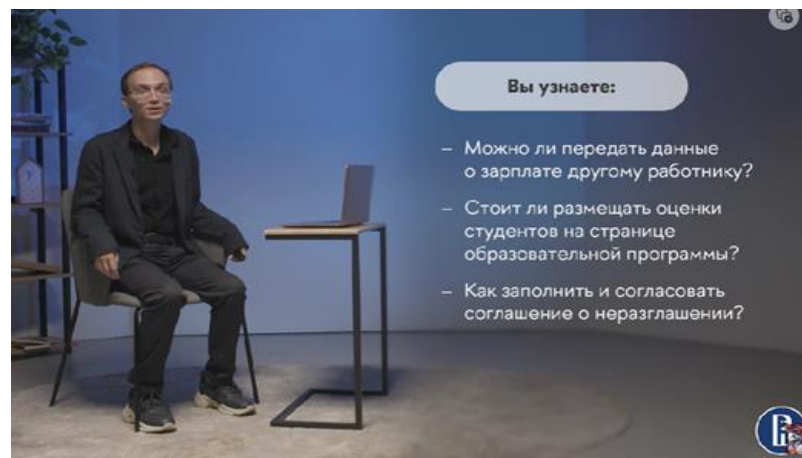


# Подробнее смотрите в нашем онлайн курсе «Правовые основы публичных коммуникаций работников НИУ ВШЭ»



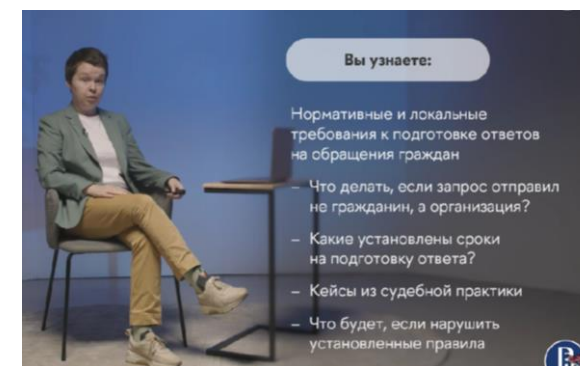
**Вы узнаете:**

- что такое интеллектуальная собственность, что к ней относится;
- кому принадлежит интеллектуальная собственность;
- как охранять свою интеллектуальную собственность;
- как законно использовать чужую интеллектуальную собственность;
- как можно использовать товарные знаки и логотипы Высшей школы экономики



**Вы узнаете:**

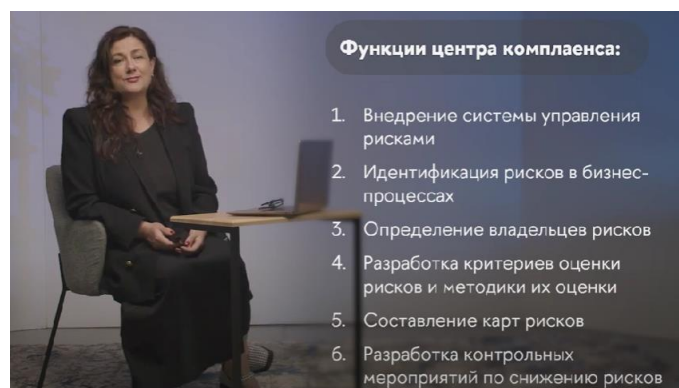
- Можно ли передать данные о зарплате другому работнику?
- Стоит ли размещать оценки студентов на странице образовательной программы?
- Как заполнить и согласовать соглашение о неразглашении?



**Вы узнаете:**

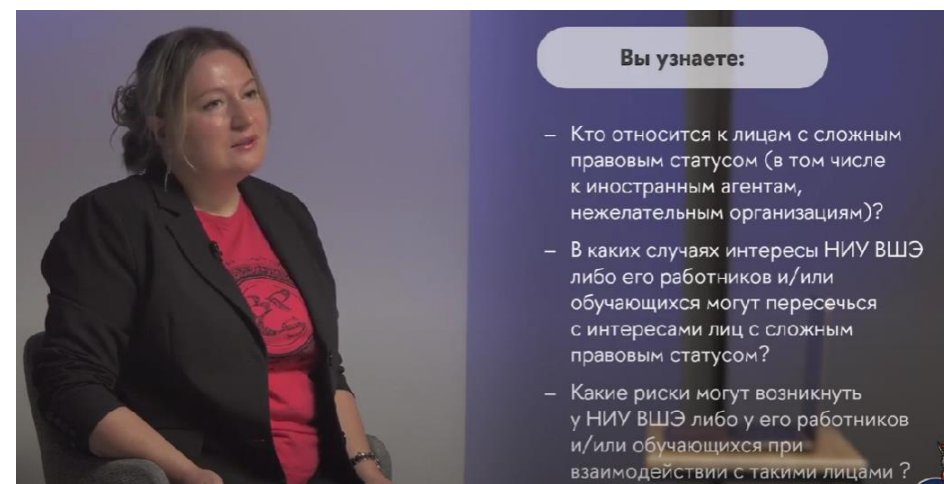
Нормативные и локальные требования к подготовке ответов на обращения граждан

- Что делать, если запрос отправил не гражданин, а организация?
- Какие установлены сроки на подготовку ответа?
- Кейсы из судебной практики
- Что будет, если нарушить установленные правила



**Функции центра комплаенса:**

1. Внедрение системы управления рисками
2. Идентификация рисков в бизнес-процессах
3. Определение владельцев рисков
4. Разработка критериев оценки рисков и методики их оценки
5. Составление карт рисков
6. Разработка контрольных мероприятий по снижению рисков



**Вы узнаете:**

- Кто относится к лицам с сложным правовым статусом (в том числе к иностранным агентам, нежелательным организациям)?
- В каких случаях интересы НИУ ВШЭ либо его работников и/или обучающихся могут пересечься с интересами лиц с сложным правовым статусом?
- Какие риски могут возникнуть у НИУ ВШЭ либо у его работников и/или обучающихся при взаимодействии с такими лицами?

# Сервисы ДПВ в ЕЛК ТОП 7



## Правовое обучение

Заказать вебинар/ семинар/ мастер-класс по правовым вопросам



## Консультация

Получить консультацию по правовому вопросу. Срок выполнения - до 7 рабочих дней



## Экспертиза ЛНА

Подать заявку на экспертизу ЛНА. Срок выполнения - до 7 рабочих дней



## Юрист-вездеход

Пригласить юриста в подразделение, чтобы на месте решить юридические вопросы



## Патентовед-вездеход

Пригласить патентоведа в подразделение, чтобы на месте разобраться с вопросами интеллектуальной собственности



## Регистрация РИД

Подать уведомление о создании РИД



## Использование обозначений ВШЭ

Получить согласие на использование средств индивидуализации ВШЭ