

# Совместный проект Факультета экономики НИУ ВШЭ – Нижний Новгород и Сбербанка России

**Балковская Дарья Вячеславна**  
ст. преподаватель кафедры  
банковского дела НИУ ВШЭ – Нижний  
Новгород

- Базовая кафедра Сбербанка на факультете экономики
- «Стипендия Волго-Вятского банка Сбербанка России» => гранты на проектную работу
- Конкурс проектных работ: октябрь 2014г.- май 2015г.

# Цель Сбербанка

- «Цель проведения Конкурса - выявление наиболее инициативной и профессионально мотивированной части студентов для формирования кадрового резерва банка»

- Оценка потенциала Нижегородской области для продвижения банковских услуг для бизнеса: анализ спроса и предложения на рынке кредитования малого и микробизнеса
- Анализ состоятельности организации как способ сокращения кредитного риска
- Разработка модели стресс-тестирования оценки влияния внешних шоков на ликвидность банка
- Мероприятия в Молодежном офисе Сбербанка, способствующие формированию позитивного образа Сбербанка в молодежной среде
- Оценка финансовой грамотности учащихся 9-11 классов школ Нижнего Новгорода. Разработка комплекса материалов по повышению финансовой грамотности учащихся старших классов

1. Конкурсный отбор исполнителей
2. Промежуточная презентация заявок (дек.)
3. Защита заявок проектов (февраль) => бизнес-консультант от банка
4. Презентация результатов проектной деятельности (май)

## Содержание деловой игры



**СБЕРБАНК**

*Всегда рядом*

- 1) Разминка
- 2) «Своя игра»
- 3) «Экономический крокодил»
- 4) Психологическая игра «В банке»

Описание мероприятий, методические рекомендации

11



## Индекс кредитных настроений

$$SCI = (RE/BV - (BF_{S-TL})/(S-TL) * (BF_{L-TL})/(L-TL) * (BLP)/(LPofAB)) * CRofLA * RofI * 100\%$$

где:

- $SCI$  – индекс кредитных настроений субъектов малого бизнеса;
- $BF_{S-TL}$  – краткосрочные заёмные средства малого бизнеса по балансу;
- $BF_{L-TL}$  – долгосрочные заёмные средства малого бизнеса по балансу;
- $S-TL$  – краткосрочные обязательства малого бизнеса по балансу;
- $L-TL$  – долгосрочные обязательства малого бизнеса по балансу;
- $BLP$  – совокупный кредитный портфель субъектов малого бизнеса по РФ;
- $LPofAB$  – региональный кредитный портфель субъектов малого бизнеса;
- $CRofLA$  – уровень конверсии кредитных заявок субъектов малого бизнеса;
- $RE$  – нераспределённая прибыль прошлых лет малого бизнеса по балансу;
- $BV$  – совокупная валюта баланса малого бизнеса;
- $RofI$  – темп прироста кредитного портфеля клиентов малого бизнеса.



## Результаты тестирования (1 мая 2015 г.)

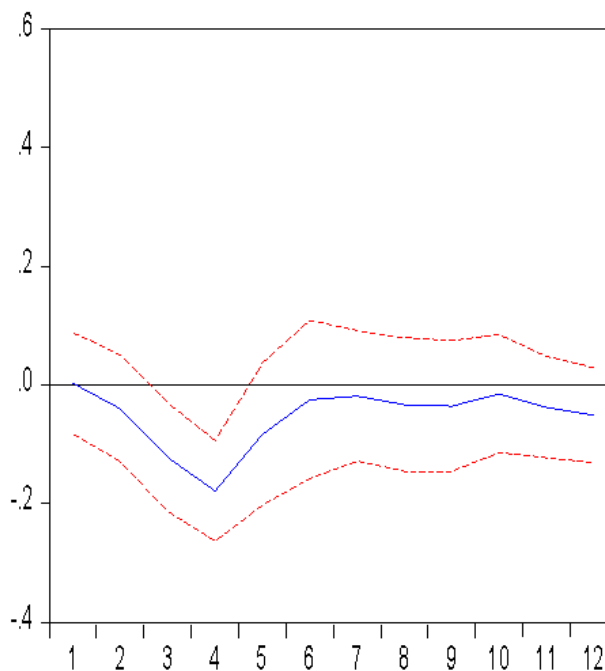
Период	Расчётное значение индекса SCI, %	Кредитная база ММБ Нижегородской области (долгосрочные + краткосрочные обязательства), млн руб.	Потенциальный объём кредитования ММБ ВВБ «Сбербанка России», млн руб.	Реальный кредитный портфель ММБ ВВБ «Сбербанка России», млн руб.	Резерв роста кредитного портфеля ММБ ВВБ «Сбербанка России» (абсолютное отклонение), млн руб.
<b>2014</b>					
На начало периода	28,91	131 734	38 078	36 000	2 078
На конец периода	34,82	137 436	47 854	45 000	2 854
<b>2013</b>					
На начало периода	38,38	84 497	32 433	31 140	1 293
На конец периода	39,16	96 403	37 749	36 000	1 749
<b>2012</b>					
На начало периода	56,28	49 360	27 779	27 301	478
На конец периода	50,55	63 389	32 044	31 140	904



## Impulse Response Function



Отклик к/с на шоки стоимости  
барреля нефти



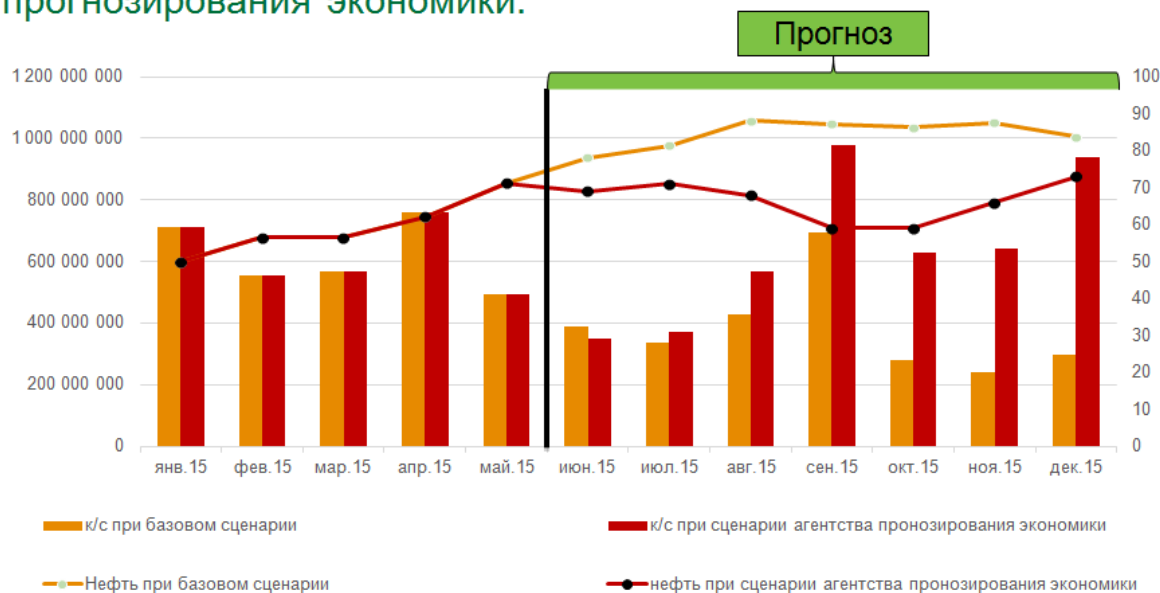
Имеет место падение средств на к/с в периодах 3 и 4 после положительного шока (рост средств на к/с после отрицательного). Причина: высокая зависимость экономики от стоимости нефти.

Пример: при положительном шоке стоимости нефти на 1,1\$ ожидается отток в размере 93 млрд.руб. в 3-4 месяца после шока.

## Прогноз



Сценарий задается согласно прогнозу цены нефти агентства прогнозирования экономики.



*Какие значения примет к/с при реализации прогнозного сценария?*



- Инструкция по проведению игры
- Раздаточные материалы
- Макет брошюры
- Пакет инструментов для анализа данных



- Портрет финансово грамотного человека
- Первые шаги
- Освещение финансовых продуктов
- «Финансы ПРОСТО»
- Финансовая грамотность – новые горизонты!

- Для Сбербанка: реальные продукты, идеи, кадровых резерв банка
- Для факультета: интегрированность в работу корпоративного сегмента высшего эшелона
- Для студентов: «абсолютно положительный опыт», признание, мотивация и материальное вознаграждение



- Продолжение совместной проектной деятельности в следующем году
- Возможен аутсорсинг мероприятий Молодежного офиса Волго-Вятского банка Сбербанка России факультету экономики НИУ ВШЭ – Нижний Новгород



- *Как заинтересовать студентов в проектной работе?*
- *Научно-исследовательский или прикладной проект?*
- *Какова оптимальная степень самостоятельности студентов при реализации идеи? Стоит ли загонять креативность молодежи в рамки?*

- *Как «включить» заказчика в работу?*
- *Как удостовериться, что проект будет иметь жизнь и после сдачи?*
- *Может ли заказчик гарантированно дать студентам-авторам проекта признание?*