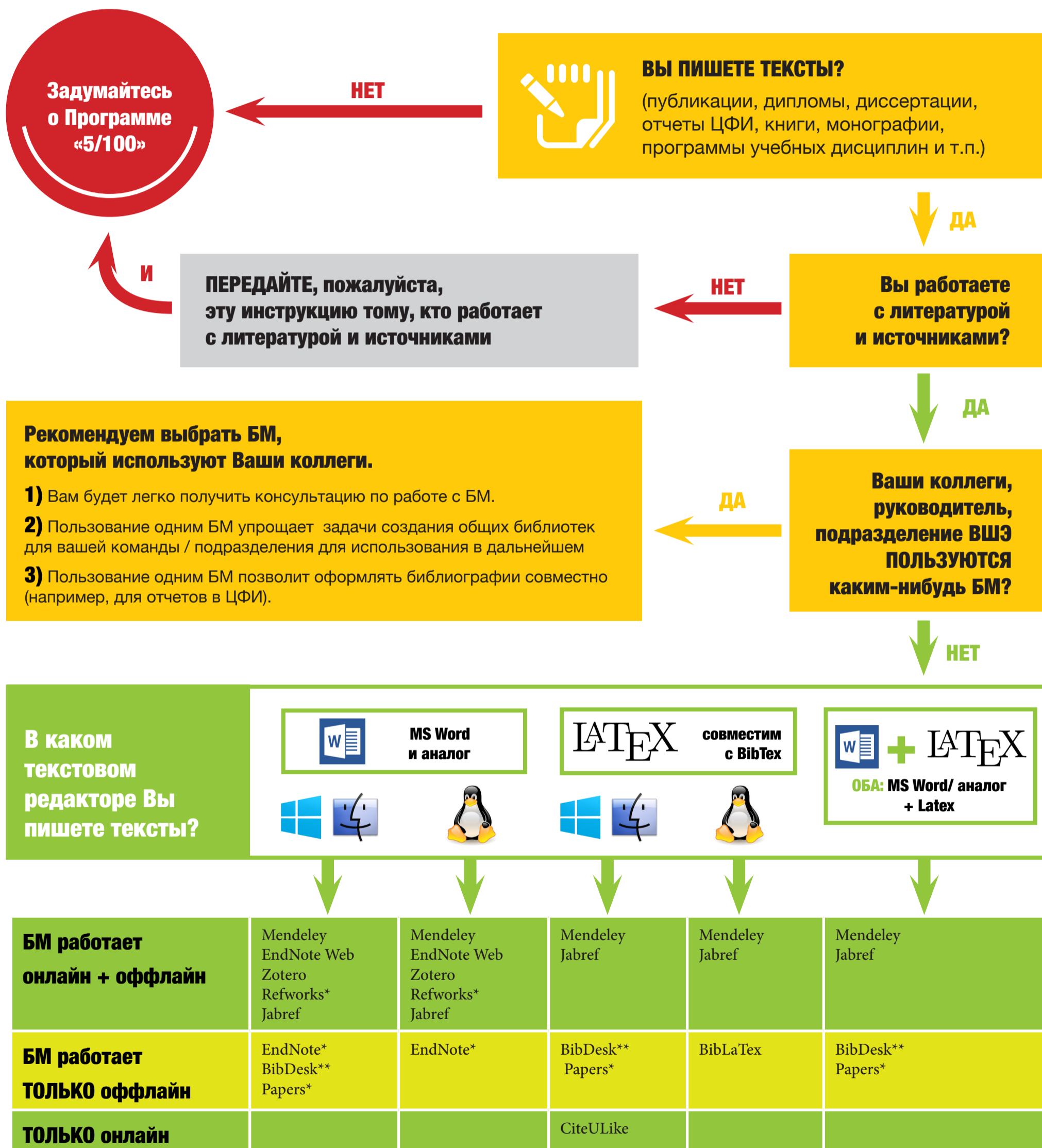


Общие возможности БМ:

- Организуют и хранят Вашу библиотеку источников, **группируют источники** по темам, проектам и т.п.;
- **одним кликом мышки** импортируют библиографические данные из всех электронных баз публикаций библиотеки Вышки (**Web of Science, Jstor** и т.д.);
- **легко и удобно сохраняют** библиографическую информацию о публикациях, найденных в **Google Scholar** и **Google Books**;
- **создают** общие коллективные библиотеки источников для научного подразделения или рабочей группы (требуется наличие или одинакового БМ у всех членов команды или БМ, адаптированных друг под друга);
- **оформляют за Вас** ссылки и библиографию по **ГОСТ** и еще **2999** стандартам,
- позволяют делиться с коллегами ссылками по почте (кроме CiteULike).
- И многое другое!



Если инструкция не помогла, сообщите нам об этом в Центр по работе с библиографией. Мы поможем Вам найти БМ. Вы также можете подобрать БМ по статье Wikipedia - Comparison of reference management software.



Обозначения: * означает, что БМ платный. ** означает, что БМ работает только на Mac OS

